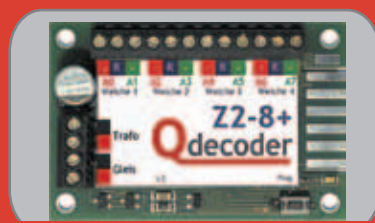
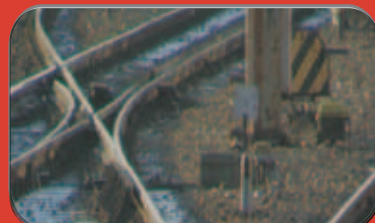
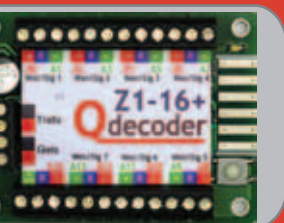
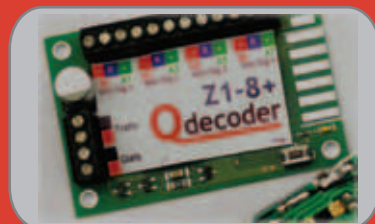


Qdecoder

die Alleskönner
the all-in-one decoder



Produkte

Modellbahnelektronik aus Dresden
model railway electronics from Dresden

Qdecoder

Decodertypen decoder types

Mit den **Qdecodern** zieht eine neue Vielfalt in die Zuberhördecoder der Modellbahn ein. Und das zu überaus moderaten Preisen. Stöbern Sie selbst und lassen Sie sich von den Einsatzmöglichkeiten überzeugen.

Die absolute Stärke der **Qdecoder** sind die vielfältigen und bisher unerreichten Möglichkeiten der Generierung von Signalbildern. Für viele Signalsysteme existieren vorkonfigurierte Decoder, die direkt eingesetzt werden können und wirklich alle Signalbilder ansteuern können. Und für den Bastler bietet die Alleskönnerklasse der **Qdecoder** Möglichkeiten der Entfaltung und „Selbstverwirklichung“, die er sonst nirgends findet.

Qdecoder sind für DCC- und Märklin/Motorola-gesteuerte Anlagen entwickelt. Durch die Möglichkeiten von Ablaufsteuerung und Tasterabfragen finden sie aber auch in analogen Modellbahnanlagen sinnvolle Anwendungen.



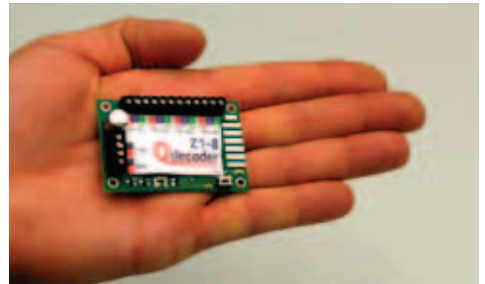
Alle Decoder ab der 2011er Serie können an ihren Funktionsausgängen mit bis zu 2 Ampere Dauerstrom belastet werden, womit **Qdecoder** zu den leistungsfähigsten Decodern am Markt zählen.

Auf unserer Webseite finden Sie vielfältige Informationen zu Einsatzmöglichkeiten und Programmierung der **Qdecoder**.

Qdecoder können Sie im gut sortierten Fachhandel erhalten.

***Qdecoder** introduces a new variety of accessories decoder into the world of model railway at very moderate prices. Explore it yourself and get convinced by all the possibilities.*

*The strength of **Qdecoder** are multiple and unprecedented opportunities for generating signal aspects. There are pre configured decoders for a wide variety of signal systems, which can be used straight away and really control all signal aspects. And for the hobbyist, the all-in-one classes of **Qdecoder** offer unmatched possibilities for development.*



***Qdecoder** are fully compatible with all DCC and Märklin-Motorola systems. **Qdecoder** can be used in analogue model railways too due to their sequence control capacities.*

*All the decoder of the 2011 series can deliver up to **2 amps** continuously at their function outputs - thus **Qdecoder** belong to the most powerful decoder available.*

*On our web site you will find extensive information about capabilities and programming of **Qdecoder**.*



for more information visit
www.qdecoder.com

Neu 2012

Neben kleineren Erweiterungen und Vereinfachungen in der Konfiguration der Standard- und Alleskönner-**Qdecoder** bietet die neue **Signal** Erweiterung direkte Unterstützung für hunderte verschiedener Signalschirme mit allen möglichen Zusatzsignalen und die Möglichkeit, alle Signale mit Taster auf analog betriebenen Anlagen anzusteuern.

Z1-SERIE

Die **Qdecoder** der Z1-Serie sind Schaltdecoder, an deren Ausgängen magnetische Weichenantriebe, Lampen und Signale gegen einen gemeinsamen **Pluspol** geschaltet werden.

ZH1-SERIE

ZH1-Qdecoder bieten die identische Funktionalität der Z1-Serie für Signale mit gemeinsamem **Minuspol**.

Z2-SERIE

Für motorische Weichenantriebe und andere Zubehörmotoren wurde die Z2-Serie entwickelt. Alternativ können auch Lampen und Signale gegen Plus- und Minuspol oder auch zwischen den Multifunktions-Ausgängen des Decoders angesteuert werden.

new 2012

Besides minor add-ons and simplifications to the configuration of standard and all-in-one **Qdecoder** class we introduce a new feature - the **Signal add-on**. This major enhancement provides support for hundreds of different light signals with all possible supplementary signals plus the possibility to control all of these with key buttons on analog supplied layouts.

Z1-Series

Qdecoder of the Z1-series are switching decoders, whose function outputs drive magnetic turnouts, light and light signals with common **cathode**.

ZH1-Series

The ZH1-series offers the same features like the Z1-series for light signals with common **anode**.

Z2-Series

The decoders of the Z2-series were developed for control of motoric turnout drives and other accessory drives. Furthermore light bulbs or signals can be switched against cathode and anode, or between the multi functional outputs of the Z2-series.

DECODERTYP / DECODER TYPE		Z1	ZH1	Z2
1	Magnetantriebe Weichen und Formsignale <i>magnetic turnout drives</i>	✓	✓	✓
2	Motorantriebe Weichen <i>motoric turnout drives</i>	✗	✗	✓
3	Licht-(Signale) gemeinsame Kathode <i>light (signals) common cathode</i>	✗	✓	✓
4	Licht-(Signale) gemeinsame Anode <i>light (signals) common anode</i>	✓	✗	✓

WAS SIND DECODERKLASSEN?

Die volle Funktionalität der **Qdecoder** wird nicht für alle Anwendungen benötigt. Deshalb werden **Qdecoder** in vier Versionen mit unterschiedlichem Funktionsumfang angeboten.

BASIS-KLASSE

Basis-Decoder bieten Lösungen für häufig auftretende Standardaufgaben, vor allem das Schalten von Weichen.

STANDARD-KLASSE

Bei Standard-Decodern können die Eigenschaften aller Funktionsausgänge einzeln umfangreich eingestellt werden.

WHAT ARE DECODER CLASSES?

The full functionality of the **Qdecoder** goes far beyond the usual, and is not required by all applications. Thus there are decoder versions with a reduced feature set.

BASIC CLASS

These simple decoder offer basic functionality for solving frequently occurring standard tasks, e.g. switching of turnouts.

STANDARD CLASS

Functional output properties of standard decoders can be adjusted extensively - individually for each output.



ALLESKÖNNER-KLASSE

Alleskönner unterstützen darüber hinaus vielfältige Programmiermöglichkeiten der **Qdecoder**-Welt, insbesondere den Signalbildgenerator und automatische Ablaufsteuerungen.

ALL-IN-ONE CLASS

These decoder support the full scope of the programming potential of the **Qdecoder** world, especially signal aspect generation and automatic sequence control.

Neu ERWEITERUNGEN

Die bisherigen für einzelne Signalsysteme vorkonfigurierten Alleskönner-**Qdecoder** werden durch die wesentlich leistungsfähigere **Signal**-Erweiterung ersetzt.

Neu ADD-ONS

The new powerful **Signal** add-on to **Qdecoder** of the standard and all-in-one class replaces all pre-configured decoder offered so far for several signalling systems.



for more information visit
www.qdecoder.com

DECODERKLASSE <i>DECODER CLASS</i>	ALLESKÖNNER <i>ALL-IN-ONE</i>	STANDARD <i>STANDARD</i>	BASIS <i>BASIC</i>
DCC, Motorola	✓	✓	✓
PROGRAMMIERUNG ÜBER / PROGRAMMING BY			
Programmiertaster / <i>Programming key</i>	✓	✓	✓
CVs im Service-Mode / <i>CV access in service mode</i>	✓	✓	✗
CVs in der Anlage (Zubehör- oder Lokadresse) / <i>Programming on the main (accessory and locomotive addresses)</i>	✓	✓	✗
BETRIEBSARTEN (JE FUNKTIONSAUSGANG EINSTELLBAR) <i>OPERATION MODE (INDIVIDUALLY CONFIGURABLE FOR EACH OUTPUT)</i>			
Dauer- und Impulsbetrieb / <i>Continuous and impulse operation</i>	✓	✓	✓
Blinken, Wechselblinken, Pulsbetrieb / <i>Flashing, Pulsing (temporary flashing), alternative flashing and pulsing</i>	✓	✓	✗
Helligkeit einstellen / <i>Dimming</i>	✓	✓	✗
Auf- und abblenden / <i>Fading in and out</i>	✓	✓	✗
Dunkeltastung / <i>Dark phase between switching off and on</i>	✓	✓	✗
Nachleuchten beim Ausschalten / <i>Afterglow at switch off</i>	✓	✓	✗
SCHALTEN / SWITCHING BY			
mit Zubehörbefehlen / <i>Accessory commands</i>	✓	✓	✓
Adressen einzeln einstellbar <i>Addresses adjustable separately</i>	✓	✓	✗
mit Funktionstasten von Lokadressen / <i>Function keys of locomotive addresses</i>	✓	✓	✗
Anzahl unterstützter Funktionstasten / <i>Number of supported function keys</i>	28 + F0 (Licht / light)	12 + F0 (Licht / light)	-
als Signalbildgenerator / <i>As signal aspect generator</i>	✓	✗	✗
mittels Ablaufsteuerung / <i>With sequence control</i>	✓	✗	✗
mit Schalter- und Tasterabfragen / <i>Switch and key controlled</i>	✓	✗	✗

MAGNETISCHE WEICHENANTRIEBE

Die Basisklasse der **Z1-Qdecoder** ist der Schaltdecoder für magnetische Weichenantriebe. Durch die Stromergiebigkeit von 2 Ampere lassen sich Antriebe aller Fabrikate ansteuern.

Bei komplexen Magnetantriebs-Kombinationen kann eine gemeinsame Masseleitung (Minuspol) für die Antriebe erforderlich sein. In diesen seltenen Fällen wird ein **ZH1-Qdecoder** eingesetzt.

MAGNETIC TURNOUT DRIVES

*The basic class of **Z1 Qdecoder** represents the switching decoder for magnetic turnout drives. Due to the current availability of 2 amps drives of all makes can be controlled.*

*For complex magnetic drive combinations a common ground line (anode) may be required. In these rare cases a **ZH1 Qdecoder** is used.*



MOTORWEICHEN

Für motorische Weichenantriebe (beispielsweise von Tillig oder Conrad) kann die Basisklasse des **Z2** eingesetzt werden.

Alternativ kann ein **Z2-8+** acht motorische Weichen schalten.

Motorweichendecoder schalten die Weichen immer einzeln, um Stromspitzen in der Anlage zu reduzieren. Schaltbefehle gehen dabei nicht verloren, sondern werden nacheinander abgearbeitet.

Hinweis: Servo-Motoren können mit den Decodern der Z1- und Z2-Serie nicht angesteuert werden.

MOTOR SWITCHES

*For motoric turnout drives (e.g. by Tillig or Conrad) the appropriate decoder can be found in the basic class of the **Z2 series**.*

*The all-in-one decoder **Z2-8+** is able to control eight motoric turnouts.*

Motoric turnout decoder switch each turnout individually in order to reduce current spikes in the digital system. Switching commands are not lost, but are handled sequentially.

Note: Servo motors can not be controlled by Z1 nor Z2 decoder.

DECODERTYP / DECODER TYPE		WEICHEN / TURNOUTS
Z1-16N	Magnetantriebe Weichen und Formsignale <i>magnetic turnout drives</i>	8
Z2-8N	motorische Weichenantriebe	4
Z2-8+	<i>motor turnout drives</i>	8



LICHTQUELLEN

Immer häufiger sollen Lichtquellen einzeln geschaltet werden - als Einzelansteuerung von Signallampen oder als Lichteffect auf der Modellbahn. Die Standardklasse der **Qdecoder** bietet für viele dieser Fälle ausreichende Funktionalität.

EINFACHE SIGNALE

Mit **Qdecoder** der Standard-Klasse können auch einfache zwei- und **Neu** dreibegriffige Signale betrieben werden.

Neu **Qdecoder** bieten jetzt zusätzlich die Möglichkeit, alle Signale mit einem Schaltbefehl abzudunkeln (Tag-Nacht-Umschaltung).

An den Z2-Decoder können Lichtquellen sowohl gegen den Plus- als auch den Minuspol angeschlossen werden. Sie sind dann alternativ eingeschaltet.

LUMINOUS SOURCES

*The demand for separately switched luminous sources - either as simple signal lamps or light effects - rises. The standard class of **Qdecoder** provides sufficient functionality for many of these cases.*

SIMPLE LIGHT SIGNALS

*Using standard-class **Qdecoder** widespread signalling variants with two and **new** three signal aspects can be controlled directly.*

new **Qdecoder** support direct brightness control for all function outputs in parallel using a single digital command. (night/day operating mode)

The Z2-decoder can connect light sources to both the anode and cathode. Thus they are switched alternatively.

DECODERTYP / DECODER TYPE		AUSGÄNGE / OUTPUTS
Z1-8	Lampen, LEDs,	8
Z1-16	einfache Signale (gemeinsame Anode) <i>light bulbs and LEDs,</i>	16
Z2-8	<i>simple signals (common anode)</i>	8 ... 16
ZH1-8	LEDs, einfache Signale (gemeinsame Kathode) <i>LEDs, simple signals (common cathode)</i>	8

SIGNALBILDGENERATOR

Lichtsignaldecoder sind das wichtigste Einsatzgebiet der Alleskönnerklasse. Neben der Möglichkeit, praktisch alle im Vorbildbetrieb auftretenden Signaltypen generieren und fast beliebig schalten zu können, bietet der Signalbildgenerator eines Alleskönners viele weitere Eigenschaften, die weit über alle dem Modellbahner bisher zugänglichen Programmiermöglichkeiten hinausgehen.

ABLAUFSTEUERUNG

Weiterhin ist in Alleskönnern ein Zustandsautomat verfügbar, die einen oder mehrere parallele, vollautomatisch oder mit Schaltbefehlen und Tastern steuerbare Abläufe ermöglichen.

Neu Die Konfiguration von Abläufen - beispielsweise Ampelsteuerungen - ist mit der 2012er Version der **Qdecoder** wesentlich vereinfacht worden.

SIGNAL ASPECT GENERATOR

Light signal decoder are the most important application for the all-in-one class. Besides generating all possible signal aspects and numerous switching options **Qdecoder** provide some characteristics that distinguish them from other decoder on the market.

SEQUENCE GENERATOR

The all-in-one class provides a sequence generator which allows one or more parallel processes controlled automatically, by switch commands or key buttons.

new The configuration of sequences, e.g. traffic light control, was substantially simplified for 2012 series of **Qdecoder**.



Der **Z2+ Qdecoder** hat im Einsatz als Lichtdecoder vergleichbare Anschluss-Eigenschaften wie die Z1-Serie. Zusätzlich können motorische Weichenantriebe, Zubehörmotoren und andere induktive Lasten angesteuert werden.

The **Z2+ Qdecoder** used in light decoder mode offers comparable output characteristics as the Z1 series. Additionally it can drive motoric turnout drives, DC motors and other inductive loads.

DECODERTYP / DECODER TYPE		AUSGÄNGE / OUTPUTS
Z1-8+	Lampen, LEDs, komplexe Signale, ...	8
Z1-16+	light bulbs and LEDs, complex signals, ...	16
Z2-8+	Lampen, LEDs, komplexe Signale, Motoren, ... light bulbs and LEDs, complex signals, motors, ...	8 ... 16
ZH1-8+	LEDs, komplexe Signale (gemeinsame Anode) LEDs, complex signals (common anode)	8

Neu Die **Qdecoder**-Neuigkeit des Jahres 2012 ist die **Signal**-Erweiterung, die für alle Standard- und Alleskönner-**Qdecoder** angeboten wird. Dieser vereinheitlichte Signalbildgenerator ersetzt alle bisher vorhandenen Signalbildgeneratoren und geht in seiner Funktionalität weit über das bisher verfügbare hinaus.

Es werden die kompletten Signalbücher der Bahnverwaltungen aus bisher 6 Ländern einschließlich aller Rangier-, Sonder- und Zusatzsignale unterstützt. Weitere werden im Laufe des Jahres folgen.

ANALOG BETRIEBENE ANLAGEN

Neu Eine weitere Neuigkeit ist auch die Möglichkeit, jedes Signal statt über ein Digitalsystem mit Hilfe von Tastern anzusteuern. Damit steht dem Einsatz hochwertiger Signale auf analog betriebenen Modellbahnanlagen nichts mehr im Wege.

SIGNALMODELLE

Modelle für viele Signal werden inzwischen von zahlreichen Herstellern in unterschiedlicher Qualität angeboten. Gern sind wir Ihnen bei der Beschaffung von Modellen behilflich. Einige Hersteller qualitativ hochwertiger Signalmodelle konnten wir bereits für eine Kooperation gewinnen.

new The most important new **Qdecoder** feature of 2012 is the **Signal** add-on. This is offered for the standard and all-in-one class. The new **universal** signal aspect generator replaces all so far offered aspect generators and provides enhanced functionality far beyond state-of-the-art products.

The **Signal** add-on provides support for signalling systems of six countries plus all possible supplementary, shunt and exceptional signals. More countries will follow in the next months.

ANALOG MODEL RAILWAYS

new Another new feature of 2012 provides extensive support of analog model railway layouts. It offers the possibility to control every light signal with key buttons giving the opportunity to apply first-class signal models to analog layouts.

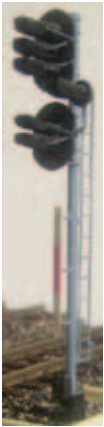
MODEL MANUFACTURERS

Models for various light signals and of different quality levels are offered by several manufacturers. Some of these manufactures agreed already to a partnership with **Qdecoder**. If support for purchasing signal models is needed we would be glad to serve.

DECODERTYP / DECODER TYPE		SIGNALE / SIGNALS	
Signal Europa	Erweiterung für Qdecoder der Standard Klasse <i>add-on for standard class Qdecoder</i>	        	     
Signal Europa 1	Erweiterung für Qdecoder der Alleskönner Klasse <i>add-on for all-in-one class Qdecoder</i>	        	    
Signal Europa 2		        	 

Signal

Die *Signal* Erweiterung
the *Signal* add-on



EZMG Signal
© Modellbahnbau
Reinhardt



DEUTSCHE SIGNALE

- Hp/Vr-Signale
- Hl-Signale
- EZMG-Signale
- Ks-Signale
- Sv-Signale
- **Neu** Sk-Signale
- **Neu** Schutzsignal
- **Neu** Bremsprobensignal
- **Neu** Straßenbahnsignal
- **Neu** Abdrücksignal
- **Neu** Zwischensignal
- **Neu** Deckungssignal
- **Neu** Ziffernsignale



GERMAN SIGNALS

- Hp/Vr type signals
- Hl type signals
- EZMG type signals
- Ks type signals
- Sv type signals
- **new** Sk type signals
- **new** Protection signal
- **new** Brake test signal
- **new** Tram signal
- **new** Humping signal
- **new** Intermediate signal
- **new** Protection signal
- **new** Number signals



Ks-Signal
© Modellbahnbau
Reinhardt

NIEDERLÄNDISCHE SIGNALE

- **Neu** Signalsystem 1946
- **Neu** Signalsystem 1955
- **Neu** Zwergsignale
- **Neu** Signalwiederholer
- **Neu** Bremsprobensignal
- **Neu** Rangiersignale
- **Neu** Sicherheitssignale
- **Neu** Frachtszugsignale

DUTCH SIGNALS

- **new** Signalling system 1946
- **new** Signalling system 1955
- **new** Dwarf signals
- **new** Signal repeater
- **new** Brake test signal
- **new** Shunting signals
- **new** Security signals
- **new** Freight train signals

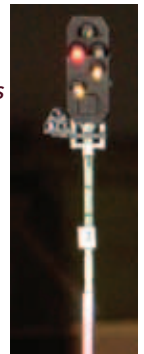


BELGISCHE SIGNALE

- **Neu** Hauptsignale
- **Neu** Zwergsignale
- **Neu** Rangiersignale
- **Neu** Signalwiederholer

BELGIUM SIGNALS

- **new** Main signals
- **new** Dwarf signals
- **new** Shunting signals
- **new** Signal repeater



Hp-Signal
© SMF Modelle



for more information visit
www.qdecoder.com



SBB CFF FFS



SCHWEIZER SIGNALE

- Signale Typ L
- Signale Typ N
- Zwergsignale
- Kombinationssignale
- **Neu** Wechselblinker
- **Neu** Bremsprobensignal
- **Neu** Straßenbahnsignal
- **Neu** Sperrsignal
- **Neu** Räumungssignal
- **Neu** Rangierhaltssignal
- **Neu** Ablaufsignal

SWISS SIGNALS

- *Type L signals*
- *Type N signals*
- *Dwarf signals*
- *Combination signals*
- **new** *Alternating flash*
- **new** *Brake test signal*
- **new** *Tram signal*
- **new** *Blocking signal*
- **new** *Evacuation signal*
- **new** *Shunting stop signal*
- **new** *Humping signal*



© Microscale Models

ÖBB

ÖBB SIGNALE

- Haupt- und Vorsignale
- **Neu** Bremsprobensignal
- **Neu** Signalnachahmer
- **Neu** Fahrverbotssignal
- **Neu** Verschubverbotssignal
- **Neu** Rangierhaltssignal
- **Neu** Ablaufsignal

AUSTRIAN SIGNALS

- *Main & approach signals*
- **new** *Brake test signal*
- **new** *Repeating signal*
- **new** *Way inhibit signal*
- **new** *Shunting inhibit signal*
- **new** *Shunting stop signal*
- **new** *Humping signal*



© Microscale Models



CFL

LUXEMBURGER SIGNALE

- **Neu** Haupt- und Vorsignale
- **Neu** Rangiersignale
- **Neu** Kombinationssignale

LUXEMBOURG SIGNALS

- **new** *Main & approach signals*
- **new** *Shunting signals*
- **new** *Combination signals*



Belgian main signal
© François Melchior

SIGNALBILDGENERATOREN

Qdecoder-Signalbildgeneratoren können auch in analog betriebenen Anlagen eingesetzt werden, wobei die Signalbilder durch Taster geschaltet werden.

Neu Mit der **Signal**-Erweiterung können alle Signalbilder auch in analog betriebenen Anlagen mit Steuerung durch Taster angesteuert werden.



ABLAUFSTEUERUNGEN

Die Fußgängerampel-Steuerung erlaubt beispielsweise den vorbildgerechten vollautomatischen Tag- und Nachtbetrieb einer Fußgänger-Ampelanlage, kombiniert mit der (ebenfalls vorbildgerechten) Anforderung vom Fußgänger-Grün mittels Taster. Der Stadtbeleuchtungsgenerator schaltet auf 8 Ausgängen typische Szenarien für die Hausbeleuchtungen einer Modellbahnanlage. In 15 Minuten wird ein Tagesablauf von einem Abend bis zum nächsten „durchlebt“.

SIGNAL ASPECT GENERATOR

Qdecoder of the all-in-one class can be easily used on analog model railway layouts utilizing a key button for control.

new This featured is provided with the new **Signal** add-on for all signal systems **Qdecoder** support.

SEQUENCE GENERATOR

Complex control of model railway devices is feasible by combining the features of the signal aspect generator with the sequence generator capabilities of **Qdecoder**. The pedestrian light control, e.g., provides a realistic, full automatic day and night operation for one crossing. Furthermore a key button allows the request of pedestrian green light.

The city light generator switches on 8 channels typical building lights simulating a day from evening to evening within 15 minutes real time.



DECODERTYP / DECODER TYPE		SIGNALE / SIGNALS
Z1-8+ FG	Fußgängerampelanlage <i>pedestrian light</i>	1 Überweg / 1 crossing
Z1-8+ Stadt	Stadtbeleuchtungsgenerator <i>city light generator</i>	8 Beleuchtungskreise <i>8 light outputs</i>

Das Produktportfolio der **Qelectronics GmbH** umfasst in der Planung die komplette Zubehörpalette von der PC-Steuerungssoftware **Qrail** über die DCC-Zentrale **Qstation** bis hin zu einer großen Vielfalt an Digital-Decodern, die **Qdecoder**, für das rollende Material sowie Zubehöranwendungen wie Weichenantriebe und Signalsteuerungen. Dabei legen wir besonderes Augenmerk auf eine große Funktionsvielfalt gepaart mit einer attraktiven Preisgestaltung. **Vergleichen Sie selbst!**

QSTATION

Die **Qstation** wird derzeit von der **Qelectronics** entwickelt. Bei unseren Präsentationen stellen wir Ihnen deren Prototypen im Einsatz vor.

Durch die große Resonanz auf unsere Lichtsignaldecoder sowie die hohe Nachfrage nach weiteren europäischen Signal-systemen haben wir uns entschlossen, die Entwicklung dieser Zubehör-Decodertypen im Zeitplan vorzuziehen.

QRAIL

Qrail ist eine PC/Mac/Linux-Software, die zur Verwaltung, Konfiguration und Steuerung von Modellbahnkomponenten entworfen wurde.

Qrail bietet eine umfangreiche Unterstützung zur Konfiguration der **Qdecoder**:

- Übersichtliche Zusammenstellung der umfangreichen CVs eines **Qdecoders**
- Programmierung komplexer Schaltfunktionen (z.B. Signalbilder, Sequenzen)
- Ausgabe kompletter CV-Sets zur Programmierung über beliebige Zentralen

*The product portfolio of **Qelectronics** is planned to include the full range of accessories from the PC software **Qrail**, the DCC digital controller **Qstation** to a wide variety of digital decoders, the **Qdecoder**, for the rolling stock and accessory applications such as turnout drives and signal controls.*

We focus on a wide variety of functions with an attractive pricing.

Compare for yourself!

QSTATION

*The **Qstation** is currently being developed by **Qelectronics**. In our product presentations its prototypes are demonstrated in action.*

Due to the overwhelming response to our light signal decoder and the high demand for more European signalling systems we decided to fasten the development of these accessory decoder types.

QRAIL

***Qrail** is a PC/Mac/Linux software designed to manage, configure and control model railway components.*

***Qrail** offers extensive support for the configuration of the **Qdecoder**:*

- *Clearly arranged representation of the numerous CVs of a **Qdecoder***
- *Programming of complex functions (e.g. signal aspects, sequences)*
- *Display complete CV sets for programming via any digital controller*

Die **Qelectronics GmbH** entwickelt und produziert moderne, leistungsfähige Digitaltechnik für Ihre Modelleisenbahn.

Alle Produkte der **Qelectronics GmbH** werden auf hochpräzisen Bestückungsautomaten in einem deutschen Unternehmen gefertigt. Zudem testen wir jeden Decoder vor der Auslieferung auf vollständige Funktionsfähigkeit. Unser Entwicklungsteam hat jahrelange Erfahrungen in der Elektronikentwicklung für den Automobilsektor.

Qelectronics develops and produces modern powerful digital components for model railways.

All products of the Qelectronics GmbH are produced on high-precision placement machines of a German company. Every decoder is tested for complete functionality before delivery. Our development team has a lot of experiences in electronic product design for automotive applications.

Service / services

Die Software der **Qdecoder** wird vor der Auslieferung ausführlich getestet. Hin und wieder werden jedoch Schwachstellen aufgedeckt, die Änderungen an der Software nötig machen.

Die meisten Software-Änderungen entstehen aber durch Realisierung zusätzlicher Kundenwünsche. Selbstverständlich können wir jeden ausgelieferten Decoder auf den neuesten Stand bringen sowie Konfigurations- und Programmierdienstleistungen anbieten.

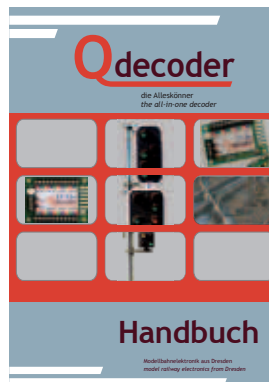
The Qdecoder software is tested extensively prior to delivery. Occasionally, however, the discovery of vulnerabilities require changes to the software - but most software changes are initiated by additional customer requirements.

We provide an update service for each decoder delivered. Furthermore configuration and complete programming for the all-in-one decoder is offered.

Handbuch / manual

Neu DAS DECODER HANDBUCH

Das **Qdecoder**-Handbuch ist endlich verfügbar und gibt auf 130 Seiten eine Fülle an Informationen und Hilfen für den Einsatz und die Inbetriebnahme der Decoder. Es ist im Download frei verfügbar. Gedruckte Exemplare können käuflich erworben werden.



new THE QDECODER BOOK

The Qdecoder manual is now available for free download on our web site. Most parts are written in German but the descriptions of Belgium and Dutch signalling systems are in English.

Printed copies can be bought in well equipped shops.



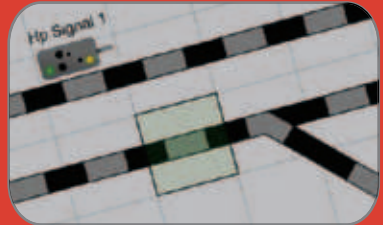
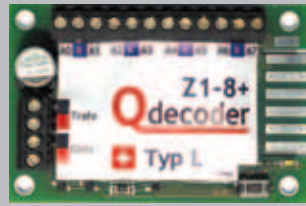
for more information visit
www.qdecoder.com

DECODER	ANWENDUNG / APPLICATION	EAN
BASISDECODER (WEICHENDECODER) - BASE CLASS DECODER (TURNOUT DECODER)		
Z1-16N	Magnetartikeldecoder (8 Weichen) / turnout decoder (8 turnouts)	4260288630016
Z2-8N	Motor-(Weichen-)Decoder (4 Weichen) / motor (turnout) decoder (4 drives)	4260288630023
STANDARDDECODER (LICHTDECODER) - STANDARD CLASS DECODER (LIGHT DECODER)		
Z1-8	Lichtdecoder 8-fach / light decoder 8 outputs	4260288630030
ZH1-8	Lichtdecoder 8-fach (gem. Masse) / light decoder common anode	4260288630047
Z1-16	Lichtdecoder 16fach / light decoder 16 outputs	4260288630054
Z2-8	Lichtdecoder 8/16fach / light decoder 8/16 output functions	4260288630061
STANDARDDECODER MIT Signal ERWEITERUNG (SIGNALDECODER) - STANDARD CLASS DECODER WITH Signal ADD-ON (SIGNAL DECODER)		
Z1-8 Signal	Z1-8 mit Signal -Erweiterung Europa / Z1-8 signal add-on All Europe	4260288630078
ZH1-8 Signal	Signale Europa 8fach (gem. Masse) / light signals All Europe common anode	4260288630085
Z1-16 Signal	Z1-16 mit Signal -Erweiterung Europa / Z1-16 signal add-on All Europe	4260288630092
Z2-8 Signal	Signale Europa 8-fach + Motoren / light signals Europe 8 outputs + motor	4260288630108
ALLESKÖNNER-DECODER - ALL-IN-ONE CLASS DECODER		
Z1-8+	Alleskönner-Decoder 8-fach / all-in-one decoder 8 outputs	4260288630115
ZH1-8+	Alleskönner-Decoder 8fach (gem. Masse) / all-in-one decoder common anode	4260288630122
Z1-16+	Alleskönner-Decoder 16-fach / all-in-one decoder 16 outputs	4260288630139
Z2-8+	Alleskönner-Decoder 4/8/16fach / all-in-one decoder 4/8/16 output functions	4260288630146
ALLESKÖNNER-DECODER MIT Signal ERWEITERUNG - ALL-IN-ONE CLASS DECODER WITH Signal ADD-ON		
Z1-8+ Signal	Z1-8+ mit Signal -Erweiterung Europa 1 / Z1-8+ signal add-on Europe 1	4260288630153
	Z1-8+ mit Signal -Erweiterung Europa 2 / Z1-8+ signal add-on Europe 2	4260288630160
ZH1-8+ Signal	ZH1-8+ mit Signal -Erweiterung Europa 1 / ZH1-8+ signal add-on Europe 1	4260288630177
	ZH1-8+ mit Signal -Erweiterung Europa 2 / ZH1-8+ signal add-on Europe 2	4260288630184
Z1-16+ Signal	Z1-16+ mit Signal -Erweiterung Europa 1 / Z1-16+ signal add-on Europe 1	4260288630191
	Z1-16+ mit Signal -Erweiterung Europa 2 / Z1-16+ signal add-on Europe 2	4260288630207
Z2-8+ Signal	Z2-8+ mit Signal -Erweiterung Europa 1 / Z2-8+ signal add-on Europe 1	4260288630214
	Z2-8+ mit Signal -Erweiterung Europa 2 / Z2-8+ signal add-on Europe 2	4260288630221
SPEZIALVERSIONEN - SPECIAL DECODER VERSIONS		
Z1-8+ FG	Fußgängerampel / pedestrian light	4260288630238
Z1-8+ Stadt	Stadtbeleuchtungsgenerator / town light generator	4260288630245
BUCH - BOOK		
Das Qdecoder Buch / the Qdecoder book (german language only)		4260288630252

Die vorkonfigurierten Signalbildgeneratoren der 2011er Serie sind auf Anfrage weiterhin als Z1-8+ und als ZH1-8+ lieferbar.
The pre-configured light signal decoder of the 2011 series are available on request.

Qdecoder

Qstation



Qdecoder



QELECTRONICS GMBH
Am Sandberg 7a
01259 Dresden
info@qdecoder.com
www.qdecoder.com

QDECODER CH
HOENIG + INEICHEN
Steigstrasse 11
5426 Lengnau
info@qdecoder.ch
www.qdecoder.ch